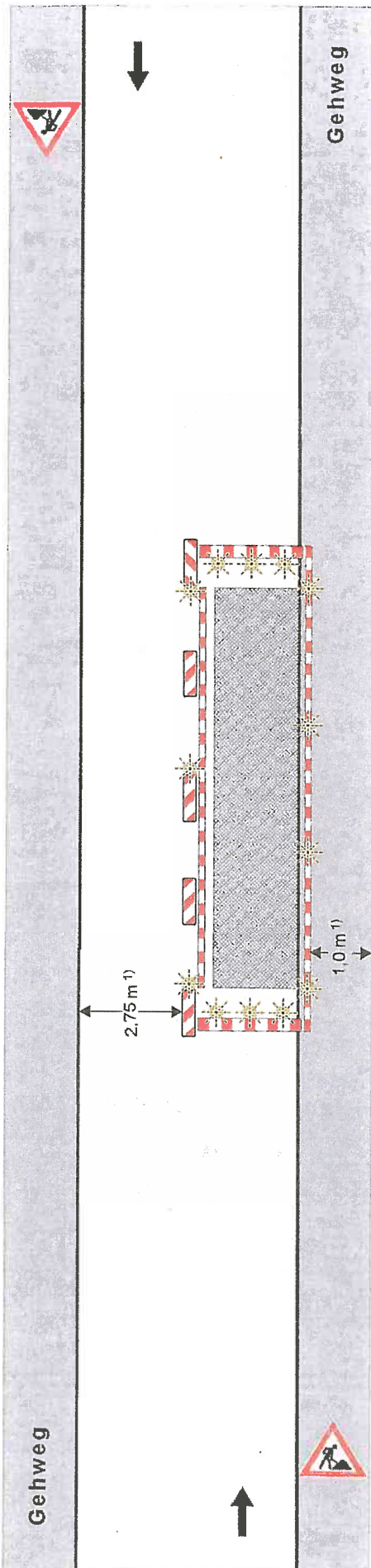


Z 123²⁾
30 - 50 m



Z 123²⁾
30 - 50 m

Regelplan B I/2

Straße mit geringer Verkehrsstärke
oder in geschwindigkeitsreduziertem
Bereich und mit geringer Einengung

Bei Arbeitsstellen von kürzerer Dauer (Tageslicht)
ohne Warnleuchten

Ende der Arbeitsstelle:

Rechtwinklige Querabspernung (Abbildung)

Absperrschranke: H = 250 mm und

Leitbake: links-/rechtsweisend, Z 605-40

Warnleuchten: WL 1 - gelb, min. 3 Stück
über der Absperrschranke
WL 2 - gelb, über der Leitbake

Alternativ:

Spitzwinklige Querabspernung

Leitbaken: rechtsweisend, Zeichen 605-20

Längsabstand: 1 - 2 m

Querabstand: 0,6 - 1 m

Warnleuchten: WL 1 - gelb, über jeder Leitbake

Längsabspernung (Fahrbahn):

Leitbaken: links-/rechtsweisend, Z 605-40

Längsabstand: max. 10 m

Warnleuchten: WL 2 - gelb,
über jeder 2. Leitbake

Ggf. zusätzlich

Absperrschranken: H = min. 100 mm

Anfang der Arbeitsstelle:

Rechtwinklige Querabspernung (Abbildung)

Absperrschranke: H = 250 mm und

Leitbake: links-/rechtsweisend, Z 605-40

Warnleuchten: WL 1 - gelb, min. 3 Stück
über der Absperrschranke

WL 2 - gelb, über der Leitbake

Alternativ:

Spitzwinklige Querabspernung

Leitbaken: linksweisend, Zeichen 605-10

Längsabstand: 1 - 2 m

Querabstand: 0,6 - 1 m

Warnleuchten: WL 1 - gelb, über jeder Leitbake

Längsabspernung zum Gehweg:

Absperrschranke: H = min. 100 mm

Warnleuchten: WL 2 oder WL 8 - gelb

Längsabstand: max. 10 m

Ggf. zusätzlich Tastleisten

Aufstellhöhe der Verkehrszeichen (Unterkante):

Auf Radwegen min. 2,20 m

Auf Gehwegen min. 2,00 m

Auf Seitenstreifen min. 1,50 m

1) Mindestbreiten:

Fahrbahnbreite (Abbildung) 2,75 m

Gehweg (Abbildung) 1,00 m

Radweg (ohne Gegenverkehr) 0,80 m

Gemeinsamer Fuß- und Radweg 1,60 m

2) Aufstellentfernung der Verkehrszeichen:

Außerhalb eines geschwindigkeitsreduzierten
Bereichs

zusätzlich: Zeichen 121 bei 30 - 50 m

zusätzlich: Zeichen 123 bei 50 - 70 m

Genehmigungsvermerk der Behörde